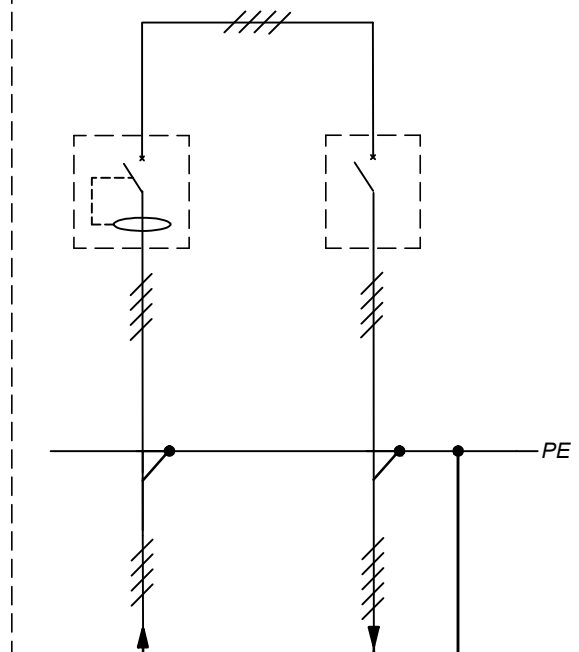


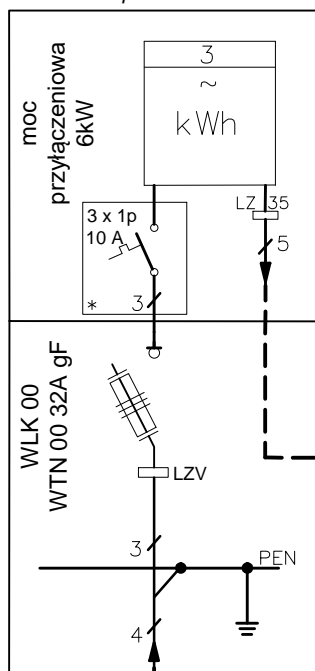
**Szafa Sterownicza Przepompowni**  
wielkość zabezpieczeń  
wg zaleceń producenta przepompowni

**Wypozażenie szafy**  
wg zaleceń producenta przepompowni



wg odrębnego opracowania

szafka pomiarowa



sieć  
elektroenergetyczna  
Energa Operator

proj. kabel WLZ  
YAKY 4x10mm<sup>2</sup> dł. 11m

kabel zasilający  
przepompownię  
wg. zaleceń  
producenta  
przepompowni



**Zakład Projektowo Usługowy - Paweł Buchelt**  
Kalisz, ul. Podmiejska 32/70

Nazwa rysunku: Budowa wewnętrznej linii zasilającej  
dla zasilania przepompowni wody

projektant	mgr inż. P. Buchelt	Stadium:	PT
rysunek	Schemat WLZ	Bronża:	ELEKTRYCZNA
obiekt	Wewnętrzna Linia Zasilająca	Skala:	----
adres	Bronów, dz. nr 22/1, obręb 0004 Bronów	Data:	Luty 2023r.
inwestor	PK Pleszew	Nr zlec:	Nr rys: 02